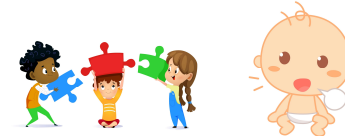


# Same & Different 2



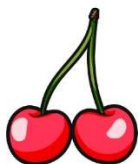
**PAPÁS Y MAMÁS:** En cada fila hay un elemento que no es igual que los demás. Lo encontramos y lo marcamos: rodeamos con un lápiz, ponemos una pegatina, etc. Trabajamos los conceptos básicos igual (*same*) y distinto (*different*). Y de paso repasamos las frutas: fresa (*strawberry*), plátano (*banana*), cerezas (*cherries*) y naranja (*orange*). Después podemos inventar nuestras propias filas de elementos iguales y diferentes. Para ello emplearemos bloques de construir, formas con plastilina, juguetes, cubiertos, etc.

**PRONUNCIACIÓN:** Same /'seɪm/: igual. Different /'dɪfrənt/: diferente. *Strawberry* /'strɔːbəri/: fresa. *Cherry* /'tʃeri/: cereza. *Orange* /'ɒrɪndʒ/: naranja. *Banana* /bə'nɑːnə/: plátano.

1



2



3

